

## 安聯證券投資信託股份有限公司 函

地址：104台北市中山北路二段42號8樓  
承辦人：李怡萍  
電話：(02)8770-9986

受文者：安達國際人壽保險股份有限公司

發文日期：中華民國113年12月11日  
發文字號：安聯字第1130000778號  
速別：普通件  
密等及解密條件或保密期限：  
附件：如文 (1130000778\_Attach1.pdf)

主旨：謹通知本公司經理及總代理之七檔境內外基金，自民國  
113年12月11日起變更基金警語事宜，敬請 查照。

說明：

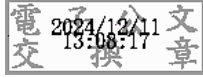
- 一、依據金融監督管理委員會民國113年11月29日金管證投字第1130358298號函暨中華民國證券投資信託暨顧問商業同業公會「會員及其銷售機構從事廣告及營業活動行為規範」之規定辦理。
- 二、因旨揭基金名稱含有「高股息」、「入息」等字眼，可能引起投資人對股息發放有所期待，依據前揭規定，應於基金名稱後方加註相關提醒警語。
- 三、配合上述規定變更基金警語異動前後對照表請參考附件一。
- 四、相關變動已同步更新於基金公開說明書及投資人須知，並依規定上傳至公開資訊觀測站及境外基金資訊站，敬請 查照並配合辦理。日後若基金警語有異動將另行通知。

正本：三商美邦人壽保險股份有限公司、元大人壽保險股份有限公司、台新人壽保險股份有限公司、台灣人壽保險股份有限公司、全球人壽保險股份有限公司、合作金庫人壽保險股份有限公司、安聯人壽保險股份有限公司、安達國際人壽保險股份有限公司、法商法國巴黎人壽保險股份有限公司台灣分公司、南山人壽保險股份



有限公司、國泰人壽保險股份有限公司、第一金人壽保險股份有限公司、富邦人壽保險股份有限公司、新光人壽保險股份有限公司、遠雄人壽保險事業股份有限公司、凱基人壽保險股份有限公司、保誠人壽保險股份有限公司

副本：



裝

訂

線



附件一

境內基金

ISIN Code	原基金名稱/警語	變更後基金名稱/警語
TW000T3627A4	安聯四季雙收入息組合基金-A 類型(累積)-新臺幣	安聯四季雙收入息組合基金-A 類型(累積)-新臺幣(本基金並無保證收益及配息)
TW000T3627B2	安聯四季雙收入息組合基金-B 類型(月配息)-新臺幣(基金之配息來源可能為本金)	安聯四季雙收入息組合基金-B 類型(月配息)-新臺幣(本基金之配息來源可能為本金且無保證收益及配息)
TW000T3627C0	安聯四季雙收入息組合基金-A 類型(累積)-美元	安聯四季雙收入息組合基金-A 類型(累積)-美元(本基金並無保證收益及配息)
TW000T3627D8	安聯四季雙收入息組合基金-B 類型(月配息)-美元(基金之配息來源可能為本金)	安聯四季雙收入息組合基金-B 類型(月配息)-美元(本基金之配息來源可能為本金且無保證收益及配息)
TW000T3627E6	安聯四季雙收入息組合基金-B 類型(月配息)-人民幣(基金之配息來源可能為本金)	安聯四季雙收入息組合基金-B 類型(月配息)-人民幣(本基金之配息來源可能為本金且無保證收益及配息)
TW000T3627F3	安聯四季雙收入息組合基金-P 類型(累積)-新臺幣	安聯四季雙收入息組合基金-P 類型(累積)-新臺幣(本基金並無保證收益及配息)
TW000T3627G1	安聯四季雙收入息組合基金-R 類型(累積)-新臺幣	安聯四季雙收入息組合基金-R 類型(累積)-新臺幣(本基金並無保證收益及配息)
TW000T3627H9	安聯四季雙收入息組合基金-B1 類型(月配息)-新臺幣(基金之配息來源可能為本金)	安聯四季雙收入息組合基金-B1 類型(月配息)-新臺幣(本基金之配息來源可能為本金且無保證收益及配息)
TW000T3627J5	安聯四季雙收入息組合基金-B1 類型(月配息)-美元(基金之配息來源可能為本金)	安聯四季雙收入息組合基金-B1 類型(月配息)-美元(本基金之配息來源可能為本金且無保證收益及配息)

附件一

境外基金

ISIN Code	原基金名稱/警語	變更後基金名稱/警語
LU0293314216	安聯全球新興市場高股息基金-AT 累積類股(美元)	安聯全球新興市場高股息基金-AT 累積類股(美元) (本基金並無保證收益及配息)
LU0293313325	安聯全球新興市場高股息基金-AT 累積類股(歐元)	安聯全球新興市場高股息基金-AT 累積類股(歐元) (本基金並無保證收益及配息)
LU1282651048	安聯全球新興市場高股息基金-AMg 穩定月收總收益類股(美元)(基金之配息來源可能為本金)	安聯全球新興市場高股息基金-AMg 穩定月收總收益類股(美元)(本基金之配息來源可能為本金且無保證收益及配息)
LU1428086414	安聯全球新興市場高股息基金- AM 穩定月收類股(澳幣避險)(基金之配息來源可能為本金)	安聯全球新興市場高股息基金- AM 穩定月收類股(澳幣避險)(本基金之配息來源可能為本金且無保證收益及配息)
LU1428086505	安聯全球新興市場高股息基金- AM 穩定月收類股(南非幣避險)(基金之配息來源可能為本金)	安聯全球新興市場高股息基金- AM 穩定月收類股(南非幣避險)(本基金之配息來源可能為本金且無保證收益及配息)
LU1224444064	安聯全球新興市場高股息基金- AM 穩定月收類股(美元避險)(基金之配息來源可能為本金)	安聯全球新興市場高股息基金- AM 穩定月收類股(美元避險)(本基金之配息來源可能為本金且無保證收益及配息)
LU0348783233	安聯東方入息基金-A 配息類股(美元)(基金之配息來源可能為本金)	安聯東方入息基金-A 配息類股(美元)(本基金之配息來源可能為本金且無保證收益及配息)
LU0348783662	安聯東方入息基金-A 配息類股(美元避險)(基金之配息來源可能為本金)	安聯東方入息基金-A 配息類股(美元避險)(本基金之配息來源可能為本金且無保證收益及配息)
LU0348744763	安聯亞太收益入息基金-A 配息類股(美元) (本基金有相當比重投資於非投資等級之高風險債券且配息來源可能為本金) (原名稱：安聯印尼股票基金)	安聯亞太收益入息基金-A 配息類股(美元)(本基金有相當比重投資於非投資等級之高風險債券且配息來源可能為本金，且無保證收益及配息)(原名稱:安聯印尼股票基金)

LU0414045822	安聯歐洲高息股票基金-AT 累積類股(歐元)	安聯歐洲高息股票基金-AT 累積類股(歐元) (本基金並無保證收益及配息)
LU0971552673	安聯歐洲高息股票基金-AM 穩定月收類股(美元避險)(基金之配息來源可能為本金)	安聯歐洲高息股票基金-AM 穩定月收類股(美元避險)(本基金之配息來源可能為本金且無保證收益及配息)
LU0971552913	安聯歐洲高息股票基金-AM 穩定月收類股(歐元)(基金之配息來源可能為本金)	安聯歐洲高息股票基金-AM 穩定月收類股(歐元)(本基金之配息來源可能為本金且無保證收益及配息)
LU1302929846	安聯歐洲高息股票基金-AMg 穩定月收總收益類股(美元避險)(基金之配息來源可能為本金)	安聯歐洲高息股票基金-AMg 穩定月收總收益類股(美元避險)(本基金之配息來源可能為本金且無保證收益及配息)
LU1211504250	安聯亞太高息股票基金-A 配息類股(歐元)(基金之配息來源可能為本金)	安聯亞太高息股票基金-A 配息類股(歐元)(本基金之配息來源可能為本金且無保證收益及配息)
LU1211504680	安聯亞太高息股票基金-AM 穩定月收類股(美元)(基金之配息來源可能為本金)	安聯亞太高息股票基金-AM 穩定月收類股(美元)(本基金之配息來源可能為本金且無保證收益及配息)
LU1211504417	安聯亞太高息股票基金-AM 穩定月收類股(歐元)(基金之配息來源可能為本金)	安聯亞太高息股票基金-AM 穩定月收類股(歐元)(本基金之配息來源可能為本金且無保證收益及配息)
LU1282650743	安聯全球高息股票基金-AMg 穩定月收總收益類股(美元)(基金之配息來源可能為本金)	安聯全球高息股票基金-AMg 穩定月收總收益類股(美元)(本基金之配息來源可能為本金且無保證收益及配息)