

施羅德證券投資信託股份有限公司 函

地址：台北市信義區信義路五段108號9樓
聯絡人：客戶服務部
電話：(02)8723-6888
電子郵件：SIMTWCQ@schroders.com

受文者：安達國際人壽保險股份有限公司

發文日期：中華民國113年12月30日
發文字號：施羅德業字第1130000226號
速別：普通件
密等及解密條件或保密期限：
附件：基金資訊及警語異動前後對照表 (0000226_附件_基金資訊及警語異動前後對照.pdf)

主旨：謹通知本公司總代理之六檔境外基金，自民國114年1月2日起調整基金名稱後方警語，詳後說明，請查照。

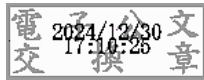
說明：

- 一、依據金融監督管理委員會民國113年11月29日金管證投字第1130358298號函暨中華民國證券投資信託暨顧問商業同業公會「會員及其銷售機構從事廣告及營業活動行為規範」之規定辦理。
- 二、旨揭六檔境外基金之基金名稱後方警語將自民國114年1月2日起調整如附件。
- 三、謹請 查照並配合辦理。

正本：法商法國巴黎銀行台北分公司、高雄銀行 信託部、星展(台灣)商業銀行股份有限公司、彰化商業銀行股份有限公司、凱基商業銀行股份有限公司、中國信託商業銀行股份有限公司個人信託部、國泰世華商業銀行股份有限公司信託部、玉山商業銀行股份有限公司、安泰商業銀行股份有限公司、合作金庫商業銀行、第一商業銀行股份有限公司、遠東國際商業銀行股份有限公司、台北富邦商業銀行股份有限公司、華南商業銀行 信託部、香港商香港上海滙豐銀行股份有限公司台北分公司、華泰商業銀行股份有限公司、京城商業銀行股份有限公司、臺灣土地銀行股份有限公司、兆豐國際商業銀行股份有限公司、板信商業銀行股份有限公司、渣打國際商業銀行股份有限公司、上海商業儲蓄銀行股份有限公司、永豐商業銀行股份有限公司理財商品部、臺灣新光商業銀行股份有限公司、陽信商業銀行股份有限公司、台中商業銀行股份有限公司、臺灣中小企業銀行股份有限公司、台新國際商業銀行股份有限公司、聯邦商業銀行股份有限公司、瑞士商瑞士

銀行股份有限公司台北分公司、臺灣銀行股份有限公司、元大商業銀行股份有限公司、王道商業銀行股份有限公司、群益金鼎證券股份有限公司、富達證券股份有限公司、富邦綜合證券股份有限公司、凱基證券股份有限公司、永豐金證券股份有限公司、元大證券股份有限公司、新加坡商瑞銀證券股份有限公司台北分公司、鉅亨證券投資顧問股份有限公司、國泰綜合證券股份有限公司、基富通證券股份有限公司、全球人壽保險股份有限公司、安聯人壽保險股份有限公司、法商法國巴黎人壽保險股份有限公司台灣分公司、國泰人壽保險股份有限公司投資型商品部、安達國際人壽保險股份有限公司、第一金人壽保險股份有限公司、富邦人壽保險股份有限公司、宏泰人壽保險股份有限公司、三商美邦人壽保險股份有限公司、台灣人壽保險股份有限公司、南山人壽保險股份有限公司、元大人壽保險股份有限公司、新光人壽保險股份有限公司投資企劃部、凱基人壽保險股份有限公司、台新人壽保險股份有限公司、合作金庫人壽保險股份有限公司、保誠人壽保險股份有限公司、英屬百慕達商友邦人壽保險股份有限公司台灣分公司、香港上海匯豐證券股份有限公司、好好證券股份有限公司、連線商業銀行股份有限公司

副本：



裝

訂

線



附件：基金資訊及警語異動前後對照表

ISIN	原基金名稱/警語	變更後基金名稱/警語
HK0000081932	施羅德傘型基金 II－亞洲高息股債基金(美元)A-月配(本基金有相當比重投資於非投資等級之高風險債券且基金之配息來源可能為本金)	施羅德傘型基金 II－亞洲高息股債基金(美元)A-月配(本基金有相當比重投資於非投資等級之高風險債券且基金之配息來源可能為本金且並無保證收益及配息)
HK0000081874	施羅德傘型基金 II－亞洲高息股債基金(美元)A-累積(本基金有相當比重投資於非投資等級之高風險債券且基金之配息來源可能為本金)	施羅德傘型基金 II－亞洲高息股債基金(美元)A-累積(本基金有相當比重投資於非投資等級之高風險債券且基金之配息來源可能為本金且並無保證收益及配息)
HK0000081940	施羅德傘型基金 II－亞洲高息股債基金(美元)C-月配(本基金有相當比重投資於非投資等級之高風險債券且基金之配息來源可能為本金)	施羅德傘型基金 II－亞洲高息股債基金(美元)C-月配(本基金有相當比重投資於非投資等級之高風險債券且基金之配息來源可能為本金且並無保證收益及配息)
HK0000081882	施羅德傘型基金 II－亞洲高息股債基金(美元)C-累積(本基金有相當比重投資於非投資等級之高風險債券且基金之配息來源可能為本金)	施羅德傘型基金 II－亞洲高息股債基金(美元)C-累積(本基金有相當比重投資於非投資等級之高風險債券且基金之配息來源可能為本金且並無保證收益及配息)
HK0000126141	施羅德傘型基金 II－亞洲高息股債基金(澳幣避險)A-月配(本基金有相當比重投資於非投資等級之高風險債券且基金之配息來源可能為本金)	施羅德傘型基金 II－亞洲高息股債基金(澳幣避險)A-月配(本基金有相當比重投資於非投資等級之高風險債券且基金之配息來源可能為本金且並無保證收益及配息)
LU0955648018	施羅德環球基金系列－亞洲股息基金(美元)A-月配固定(基金之配息來源可能為本金)	施羅德環球基金系列－亞洲股息基金(美元)A-月配固定(基金之配息來源可能為本金且並無保證收益及配息)
LU0955623706	施羅德環球基金系列－亞洲股息基金(美元)A-累積(基金之配息來源可能為本金)	施羅德環球基金系列－亞洲股息基金(美元)A-累積(基金之配息來源可能為本金且並無保證收益及配息)
LU0955623888	施羅德環球基金系列－亞洲股息基金(美元)C-累積(基金之配息來源可能為本金)	施羅德環球基金系列－亞洲股息基金(美元)C-累積(基金之配息來源可能為本金且並無保證收益及配息)

LU1130306589	施羅德環球基金系列－亞洲股息基金(澳幣避險)A-月配固定(C)(基金之配息來源可能為本金)	施羅德環球基金系列－亞洲股息基金(澳幣避險)A-月配固定(C)(基金之配息來源可能為本金且並無保證收益及配息)
LU1884787273	施羅德環球基金系列－新興市場股債收息(南非幣避險)A-月配固定(C)(本基金有相當比重投資於非投資等級之高風險債券且基金之配息來源可能為本金)	施羅德環球基金系列－新興市場股債收息(南非幣避險)A-月配固定(C)(本基金有相當比重投資於非投資等級之高風險債券且基金之配息來源可能為本金且並無保證收益及配息)
LU1884787356	施羅德環球基金系列－新興市場股債收息(南非幣避險)U-月配固定(C)(本基金有相當比重投資於非投資等級之高風險債券且基金之配息來源可能為本金)	施羅德環球基金系列－新興市場股債收息(南非幣避險)U-月配固定(C)(本基金有相當比重投資於非投資等級之高風險債券且基金之配息來源可能為本金且並無保證收益及配息)
LU1509907009	施羅德環球基金系列－新興市場股債收息(美元)AX-月配固定(本基金有相當比重投資於非投資等級之高風險債券且基金之配息來源可能為本金)	施羅德環球基金系列－新興市場股債收息(美元)AX-月配固定(本基金有相當比重投資於非投資等級之高風險債券且基金之配息來源可能為本金且並無保證收益及配息)
LU1196710195	施羅德環球基金系列－新興市場股債收息(美元)A-累積(本基金有相當比重投資於非投資等級之高風險債券且基金之配息來源可能為本金)	施羅德環球基金系列－新興市場股債收息(美元)A-累積(本基金有相當比重投資於非投資等級之高風險債券且基金之配息來源可能為本金且並無保證收益及配息)
LU1196710518	施羅德環球基金系列－新興市場股債收息(美元)C-月配固定(本基金有相當比重投資於非投資等級之高風險債券且基金之配息來源可能為本金)	施羅德環球基金系列－新興市場股債收息(美元)C-月配固定(本基金有相當比重投資於非投資等級之高風險債券且基金之配息來源可能為本金且並無保證收益及配息)
LU1196710278	施羅德環球基金系列－新興市場股債收息(美元)C-累積(本基金有相當比重投資於非投資等級之高風險債券且基金之配息來源可能為本金)	施羅德環球基金系列－新興市場股債收息(美元)C-累積(本基金有相當比重投資於非投資等級之高風險債券且基金之配息來源可能為本金且並無保證收益及配息)
LU1884786895	施羅德環球基金系列－新興市場股債收息(美元)U-月配固定(本基金有相當比重投資於非投資等級之高風險債券且基金之配息來源可能為本金)	施羅德環球基金系列－新興市場股債收息(美元)U-月配固定(本基金有相當比重投資於非投資等級之高風險債券且基金之配息來源可能為本金且並無保證收益及配息)
LU1884786622	施羅德環球基金系列－新興市場股債收息(美元)U-累積(本基金有相當比	施羅德環球基金系列－新興市場股債收息(美元)U-累積(本基金有相當比

	重投資於非投資等級之高風險債券且基金之配息來源可能為本金)	重投資於非投資等級之高風險債券且基金之配息來源可能為本金且並無保證收益及配息)
LU1644499045	施羅德環球基金系列一新興市場股債收息(澳幣避險)AX-月配固定(C)(本基金有相當比重投資於非投資等級之高風險債券且基金之配息來源可能為本金)	施羅德環球基金系列一新興市場股債收息(澳幣避險)AX-月配固定(C)(本基金有相當比重投資於非投資等級之高風險債券且基金之配息來源可能為本金且並無保證收益及配息)
LU1884787190	施羅德環球基金系列一新興市場股債收息(澳幣避險)U-月配固定(C)(本基金有相當比重投資於非投資等級之高風險債券且基金之配息來源可能為本金)	施羅德環球基金系列一新興市場股債收息(澳幣避險)U-月配固定(C)(本基金有相當比重投資於非投資等級之高風險債券且基金之配息來源可能為本金且並無保證收益及配息)
LU1046234339	施羅德環球基金系列一歐洲股息基金(美元避險)A-月配固定(基金之配息來源可能為本金)	施羅德環球基金系列一歐洲股息基金(美元避險)A-月配固定(基金之配息來源可能為本金且並無保證收益及配息)
LU0321371998	施羅德環球基金系列一歐洲股息基金(歐元)A-季配固定(基金之配息來源可能為本金)	施羅德環球基金系列一歐洲股息基金(歐元)A-季配固定(基金之配息來源可能為本金且並無保證收益及配息)
LU0319791538	施羅德環球基金系列一歐洲股息基金(歐元)A-累積(基金之配息來源可能為本金)	施羅德環球基金系列一歐洲股息基金(歐元)A-累積(基金之配息來源可能為本金且並無保證收益及配息)
LU1884787430	施羅德環球基金系列一歐洲股息基金(歐元)C-月配固定(基金之配息來源可能為本金)	施羅德環球基金系列一歐洲股息基金(歐元)C-月配固定(基金之配息來源可能為本金且並無保證收益及配息)
LU0321373267	施羅德環球基金系列一歐洲股息基金(歐元)C-季配固定(基金之配息來源可能為本金)	施羅德環球基金系列一歐洲股息基金(歐元)C-季配固定(基金之配息來源可能為本金且並無保證收益及配息)
LU0319791884	施羅德環球基金系列一歐洲股息基金(歐元)C-累積(基金之配息來源可能為本金)	施羅德環球基金系列一歐洲股息基金(歐元)C-累積(基金之配息來源可能為本金且並無保證收益及配息)
LU1046231400	施羅德環球基金系列一環球股息基金(美元)AX-月配固定(基金之配息來源可能為本金)	施羅德環球基金系列一環球股息基金(美元)AX-月配固定(基金之配息來源可能為本金且並無保證收益及配息)
LU0306806265	施羅德環球基金系列一環球股息基金(美元)A-累積(基金之配息來源可能為本金)	施羅德環球基金系列一環球股息基金(美元)A-累積(基金之配息來源可能為本金且並無保證收益及配息)

LU1725191990	施羅德環球基金系列－環球股息基金(美元)CX-月配固定(基金之配息來源可能為本金)	施羅德環球基金系列－環球股息基金(美元)CX-月配固定(基金之配息來源可能為本金且並無保證收益及配息)
LU0306809798	施羅德環球基金系列－環球股息基金(美元)C-季配固定(基金之配息來源可能為本金)	施羅德環球基金系列－環球股息基金(美元)C-季配固定(基金之配息來源可能為本金且並無保證收益及配息)
LU0306807156	施羅德環球基金系列－環球股息基金(美元)C-累積(基金之配息來源可能為本金)	施羅德環球基金系列－環球股息基金(美元)C-累積(基金之配息來源可能為本金且並無保證收益及配息)
LU0867894346	施羅德環球基金系列－環球股息基金(歐元避險)A-累積(基金之配息來源可能為本金)	施羅德環球基金系列－環球股息基金(歐元避險)A-累積(基金之配息來源可能為本金且並無保證收益及配息)
LU1046234412	施羅德環球基金系列－環球股息基金(澳幣避險)A-月配固定(C)(基金之配息來源可能為本金)	施羅德環球基金系列－環球股息基金(澳幣避險)A-月配固定(C)(基金之配息來源可能為本金且並無保證收益及配息)
LU0757359954	施羅德環球基金系列－環球股債收息基金(美元)A-月配固定(本基金有相當比重投資於非投資等級之高風險債券且基金之配息來源可能為本金)	施羅德環球基金系列－環球股債收息基金(美元)A-月配固定(本基金有相當比重投資於非投資等級之高風險債券且基金之配息來源可能為本金且並無保證收益及配息)
LU0757359368	施羅德環球基金系列－環球股債收息基金(美元)A-累積(本基金有相當比重投資於非投資等級之高風險債券且基金之配息來源可能為本金)	施羅德環球基金系列－環球股債收息基金(美元)A-累積(本基金有相當比重投資於非投資等級之高風險債券且基金之配息來源可能為本金且並無保證收益及配息)
LU0757360374	施羅德環球基金系列－環球股債收息基金(美元)C-月配固定(本基金有相當比重投資於非投資等級之高風險債券且基金之配息來源可能為本金)	施羅德環球基金系列－環球股債收息基金(美元)C-月配固定(本基金有相當比重投資於非投資等級之高風險債券且基金之配息來源可能為本金且並無保證收益及配息)
LU0757359871	施羅德環球基金系列－環球股債收息基金(美元)C-累積(本基金有相當比重投資於非投資等級之高風險債券且基金之配息來源可能為本金)	施羅德環球基金系列－環球股債收息基金(美元)C-累積(本基金有相當比重投資於非投資等級之高風險債券且基金之配息來源可能為本金且並無保證收益及配息)
LU0757360960	施羅德環球基金系列－環球股債收息基金(歐元避險)A-季配浮動(本基金有相當比重投資於非投資等級之高風險債券且基金之配息來源可能為本	施羅德環球基金系列－環球股債收息基金(歐元避險)A-季配浮動(本基金有相當比重投資於非投資等級之高風險債券且基金之配息來源可能為本

	金)	金且並無保證收益及配息)
LU0757360457	施羅德環球基金系列－環球股債收息基金(歐元避險)A-累積(本基金有相當比重投資於非投資等級之高風險債券且基金之配息來源可能為本金)	施羅德環球基金系列－環球股債收息基金(歐元避險)A-累積(本基金有相當比重投資於非投資等級之高風險債券且基金之配息來源可能為本金且並無保證收益及配息)
LU0757361265	施羅德環球基金系列－環球股債收息基金(歐元避險)C-季配浮動(本基金有相當比重投資於非投資等級之高風險債券且基金之配息來源可能為本金)	施羅德環球基金系列－環球股債收息基金(歐元避險)C-季配浮動(本基金有相當比重投資於非投資等級之高風險債券且基金之配息來源可能為本金且並無保證收益及配息)
LU0757360705	施羅德環球基金系列－環球股債收息基金(歐元避險)C-累積(本基金有相當比重投資於非投資等級之高風險債券且基金之配息來源可能為本金)	施羅德環球基金系列－環球股債收息基金(歐元避險)C-累積(本基金有相當比重投資於非投資等級之高風險債券且基金之配息來源可能為本金且並無保證收益及配息)
LU0911024122	施羅德環球基金系列－環球股債收息基金(澳幣避險)A-月配固定(C)(本基金有相當比重投資於非投資等級之高風險債券且基金之配息來源可能為本金)	施羅德環球基金系列－環球股債收息基金(澳幣避險)A-月配固定(C)(本基金有相當比重投資於非投資等級之高風險債券且基金之配息來源可能為本金且並無保證收益及配息)