

復華證券投資信託股份有限公司 函

地址：104 台北市八德路二段308號8樓

聯絡人：陳詠薇

電話：02-81616800 818

電子郵件：vivian_chen@fhtrust.com.tw

受文者：安達國際人壽保險股份有限公司

發文日期：中華民國114年12月15日

發文字號：復信經字第1140000765號

速別：普通件

密等及解密條件或保密期限：

附件：如文 (0000765_復華亞太平衡、大趨勢、中國新經濟平衡基金經理人異動函文附件1141215.doc)

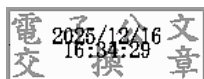
主旨：謹通知貴公司投資型保單連結之部分基金自民國114年12月15日起變更基金經理人，異動後之經理人詳如說明，請查照。

說明：

- 一、「復華亞太平衡證券投資信託基金」由吳承恩擔任核心基金經理人，由黃俊瑞擔任協管基金經理人。
- 二、「復華全球大趨勢證券投資信託基金」由王萬里擔任核心基金經理人，由蔡佩珊擔任協管基金經理人。
- 三、「復華中國新經濟傘型證券投資信託基金之復華中國新經濟平衡證券投資信託基金」由胡家菱擔任核心基金經理人，由吳承恩擔任協管基金經理人。
- 四、前揭新任基金經理人之學經歷資料詳如附件。

正本：合作金庫人壽保險股份有限公司、法商法國巴黎人壽保險股份有限公司台灣分公司、遠雄人壽保險事業股份有限公司、宏泰人壽保險股份有限公司、台灣人壽保險股份有限公司、三商美邦人壽保險股份有限公司、新光人壽保險股份有限公司、安聯人壽保險股份有限公司、第一金人壽保險股份有限公司、台新人壽保險股份有限公司、國泰人壽保險股份有限公司、安達國際人壽保險股份有限公司、南山人壽保險股份有限公司

副本：



總經理 張偉智

裝



訂

線



附件

復華亞太平衡證券投資信託基金

核心基金經理人姓名：吳承恩

學歷：臺灣大學土木工程學系

北京清華大學土木工程系研究所

經歷：(1)復華投信：110 年 1 月-迄今

股票研究處

復華大中華中小策略基金協管基金經理（112 年 8 月-113 年 11 月）

復華華人世紀基金協管基金經理（113 年 11 月-114 年 4 月）

復華亞太平衡基金（本基金有相當比重投資於非投資等級之高風險債券）協管基金經理（114 年 4 月-114 年 12 月）

復華亞太平衡基金（本基金有相當比重投資於非投資等級之高風險債券）核心基金經理（114 年 12 月-迄今）

復華中國新經濟平衡基金（該基金有相當比重投資於非投資等級之高風險債券且基金之配息來源可能為本金）協管基金經理（114 年 12 月-迄今）

(2)信義房屋股份有限公司中和景平店：109 年 5 月-109 年 10 月

(3)北京元一天成：107 年 7 月-109 年 3 月

協管基金經理人姓名：黃俊瑞

學歷：美國賓州州立大學材料科學與工程系

美國南加州大學材料科學與工程研究所

經歷：(1)復華投信：108 年 10 月-迄今

股票研究處

復華全球物聯網科技基金協管基金經理（110 年 12 月-112 年 2 月）

復華全球物聯網科技基金基金經理（112 年 2 月-114 年 8 月）

復華全球消費基金協管基金經理（112 年 12 月-113 年 3 月）

復華亞太平衡基金（**本基金有相當比重投資於非投資等級之高風險債券**）核心基金經理（114 年 4 月-114 年 12 月）

復華亞太成長基金核心基金經理（114 年 5 月-114 年 8 月）

復華亞太成長基金協管基金經理（114 年 8 月-迄今）

復華全球物聯網科技基金核心基金經理（114 年 8 月-迄今）

復華傳家基金協管基金經理（114 年 11 月-迄今）

復華亞太平衡基金（**本基金有相當比重投資於非投資等級之高風險債券**）協管基金經理（114 年 12 月-迄今）

(2)台灣積體電路製造股份有限公司：105 年 10 月-108 年 10 月

附件

復華全球大趨勢證券投資信託基金

核心基金經理人姓名：王萬里

學歷：中原大學電子工程學系

美國卡內基梅隆大學工業經營研究所

經歷：(1)復華投信：104 年 8 月-107 年 2 月；108 年 12 月-110 年 12 月；111 年 10 月-迄今

總經理室

股票研究處

復華亞太神龍科技基金核心基金經理（111 年 10 月-112 年 1 月）

復華亞太神龍科技基金基金經理（112 年 1 月-迄今）

復華亞太成長基金核心基金經理（114 年 1 月-114 年 5 月）

復華美國新星基金協管基金經理（114 年 8 月-迄今）

復華復華基金協管基金經理（114 年 11 月-迄今）

復華全球大趨勢基金核心基金經理（114 年 12 月-迄今）

(2)復華資本投資顧問股份有限公司：107 年 3 月-108 年 11 月；111 年 1 月-111 年 10 月

(3)香港聯昌證券台灣分公司：100 年 5 月-104 年 8 月

(4)香港上海匯豐證券：96 年 5 月-100 年 4 月

研究部

(5)瑞士信貸證券：89 年 8 月-96 年 4 月

研究部

(6)美商英特爾：88 年 6 月-89 年 7 月

財務部

協管基金經理人姓名：蔡佩珊

學歷：交通大學資訊與財金管理學系

臺灣大學財務金融研究所

經歷：復華投信：101 年 7 月-迄今

董事長室

股票研究處

復華恒生基金基金經理（105 年 9 月-106 年 5 月）

復華富時不動產證券化基金基金經理（106 年 8 月-107 年 1 月）

復華全球資產證券化基金(基金之配息來源可能為本金及收益平準金)協
管基金經理（108 年 4 月-108 年 6 月；112 年 3 月-迄今）

復華全球資產證券化基金(基金之配息來源可能為本金)基金經理(108 年
6 月-112 年 3 月)

復華東協世紀基金協管基金經理（110 年 5 月-110 年 6 月）

復華東協世紀基金核心基金經理（110 年 6 月-110 年 12 月）

復華東協世紀基金基金經理（110 年 12 月-迄今）

復華美國新星基金核心基金經理（112 年 3 月-迄今）

復華全球大趨勢基金基金經理（112 年 3 月-113 年 8 月；114 年 7 月-114
年 12 月）

復華全球大趨勢基金核心基金經理（113 年 8 月-114 年 7 月）

復華全球大趨勢基金協管基金經理（114 年 12 月-迄今）

附件

復華中國新經濟平衡證券投資信託基金

核心基金經理人姓名：胡家菱

學歷：臺灣大學財務金融系

臺灣大學財務金融研究所

經歷：a. 復華投信：97 年 3 月-迄今

董事長室

產品發展部

股票研究處

復華華人世紀基金協管基金經理（104 年 5 月-104 年 8 月）

復華恒生單日反向一倍基金基金經理（105 年 1 月-105 年 9 月；106 年 5 月-107 年 1 月）

復華大中華中小策略基金基金經理（107 年 1 月-112 年 3 月）

復華全球原物料基金基金經理（110 年 6 月-110 年 9 月）

復華全球原物料基金核心基金經理（110 年 9 月-111 年 8 月）

復華中國新經濟平衡基金（該基金有相當比重投資於非投資等級之高風險債券且基金之配息來源可能為本金）基金經理（110 年 12 月-112 年 7 月；114 年 4 月-114 年 12 月）

復華華人世紀基金基金經理（112 年 3 月-113 年 11 月；114 年 4 月-迄今）

復華中國新經濟平衡基金（該基金有相當比重投資於非投資等級之高風險債券且基金之配息來源可能為本金）核心基金經理（112 年 7 月-114 年 4 月；114 年 12 月-迄今）

復華華人世紀基金核心基金經理（113 年 11 月-114 年 4 月）

復華全球平衡基金（該基金有相當比重投資於非投資等級之高風險債

券) 核心基金經理 (114 年 4 月-迄今)

b. 大華證券：93 年 7 月-97 年 2 月

新金融商品部行銷組

協管基金經理人姓名：吳承恩

學歷：臺灣大學土木工程學系

北京清華大學土木工程系研究所

經歷：a. 復華投信：110 年 1 月-迄今

股票研究處

復華大中華中小策略基金協管基金經理 (112 年 8 月-113 年 11 月)

復華華人世紀基金協管基金經理 (113 年 11 月-114 年 4 月)

復華亞太平衡基金 (該基金有相當比重投資於非投資等級之高風險債

券) 協管基金經理 (114 年 4 月-114 年 12 月)

復華亞太平衡基金 (該金有相當比重投資於非投資等級之高風險債

券) 核心基金經理 (114 年 12 月-迄今)

復華中國新經濟平衡基金 (該基金有相當比重投資於非投資等級之高

風險債券且基金之配息來源可能為本金) 協管基金經理 (114 年 12 月-

迄今)

b. 信義房屋股份有限公司中和景平店：109 年 5 月-109 年 10 月

c. 北京元一天成：107 年 7 月-109 年 3 月