

# 憶路相伴

終身健康保險



## 安達人壽憶路相伴終身健康保險

給付項目：輕度失智保險金、中重度失智保險金、特定傷病保險金、豁免保險費

商品文號：中華民國 115.06.26 安達精字第 1150000137 號函備查

本商品簡介僅供參考，詳細內容請依照安達人壽作業規定及保單條款之約定。

## 警語與注意事項

- 消費者投保前應審慎瞭解本保險商品承保範圍、除外不保事項及商品風險，相關內容均詳列於保單條款及相關銷售文件，如有疑義請洽詢銷售人員以詳細說明。
- 本簡介商品保險條款樣張，應於訂立契約前提供要保人不低於三日之審閱期間。
- 本簡介商品經安達人壽合格簽署人員檢視其內容業已符合一般精算原則及保險法令，惟為確保權益，基於保險公司與消費者衡平對等原則，消費者仍應詳加閱讀保險單條款與相關文件，審慎選擇保險商品。本商品如有虛偽不實或違法情事，應由安達人壽及負責人依法負責。
- 投保後解約或不繼續繳費可能不利消費者，請慎選符合需求之保險商品。
- 保險契約各項權利義務皆詳列於保單條款，消費者務必詳加閱讀了解，並把握保單契約撤銷之時效（收到保單翌日起算十日內）。
- 本簡介商品為不分紅保險單，不參加紅利分配，並無紅利給付項目。
- 消費者於購買本簡介商品前，應詳閱各種銷售文件，本商品之預定費用率(預定附加費用率)為36%；如要詳細了解本商品之附加費用或安達人壽財務及業務等公開資訊，歡迎至[www.chubblife.com.tw](http://www.chubblife.com.tw)查詢，或電洽免費服務及申訴電話：0800-011-709，或至安達人壽(台北市信義區忠孝東路四段525號7樓)洽詢索取，以保障您的權益。
- 稅法相關規定或解釋之改變，可能影響本簡介商品之稅賦優惠。
- 本簡介商品為保險商品，受財團法人保險安定基金之保障，並非存款商品，故不受存款保險之保障。
- 本簡介商品文宣「僅供參考」，詳細內容依保單條款為準。
- 本簡介商品因費率計算已考慮脫退率，故無解約金。

- 本簡介商品投保時，「疾病」、「特定傷病」等待期間為三十日。
- 本簡介商品「認知功能障礙」之免責期間為三個月。
- 本簡介商品是由安達人壽所發行，並交由合作之保險經紀人/代理人代為招攬，惟安達人壽與該保險經紀人/代理人並無僱傭、合夥等關係存在。
- 本簡介商品銷售文件係由安達人壽核定後統一提供予各招攬單位，其上皆載有安達人壽審核編號。

# 失智警訊!!



## 年齡越高，失智風險明顯上升

65 歲以上長者，  
每 13 人中就有 1 人  
罹患失智



80 歲以上長者，  
每 5 人中就有 1 人  
罹患失智



## 失智時鐘快轉

台灣失智人口持續增加，每 30 分鐘就有一位失智患者



## 女性罹患失智風險較高

失智症盛行率在女性中有 9.36%，高於男性的 6.35%



# 失智並非唯一風險， 更多退化性疾病不容忽視



## 失智症（認知功能障礙）

大腦功能退化疾病，會造成記憶力減退、判斷力下降、語言障礙及生活能力受損。



## 多發性硬化症

中樞神經系統受到損害，導致肢體無力、視力模糊、行動困難等症狀，影響日常生活。



## 嚴重運動神經元疾病

運動神經元受損，造成肌肉逐漸萎縮無力，嚴重時可能影響呼吸與吞嚥功能。



## 良性腦腫瘤併神經障礙 後遺症

腦部良性腫瘤雖非惡性，但可能壓迫神經，導致肢體、語言或感覺功能障礙。



## 深度昏迷

因疾病或意外導致長時間無法清醒，需長期照護，生活完全無法自理。



## 重症肌無力症

神經與肌肉傳導異常，造成全身肌肉無力，容易疲勞，嚴重時影響呼吸及吞嚥。

# 失智症介紹

## 記憶力越來越差，是老化還是失智？

正常老化	項目	失智症
偶爾會忘記	發生頻率	經常忘記
變化緩慢且穩定	程度及速度	記憶力會逐漸惡化
過後或經提醒能想起	能否想起	很少能再想起
只忘記部分細節	遺忘範圍	可能整件事都忘了
自己知道有忘記	自我察覺	不一定知道自己有問題
生活自理能力正常	其他智能 / 生活	生活能力受影響，可能出現障礙

資料來源：臺北市政府失智症服務網

## 失智診斷說明

### 認知功能障礙（參考臨床失智量表）

經專科醫師診斷判定為持續失智狀態，且依臨床失智量表 CDR 評估達中度（含）以上（即  $CDR \geq 2$  分，非各分項總和）者。

臨床失智量表中度（ $CDR=2$  分）之各項標準如下，實際分數仍以專科醫師診斷判定為準。

#### A 記憶力



嚴重記憶力減退只有高度重複學過的事物才會記得；新學的東西都很快會忘記。

#### B 定向感



涉及有時間關聯性時，有嚴重困難；時間及地點都會有定向力的障礙。

## C 解決問題能力



處理問題時，在分析類似性及差異性時，有嚴重障礙；社會價值之判斷力已受影響。

## D 社區活動能力



不會掩飾自己無力獨自處理工作、購物等活動的窘境。被帶出來外面活動時，外觀還似正常。

## E 家居嗜好



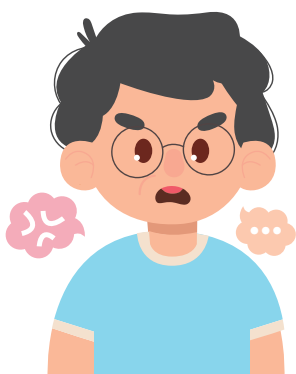
只有簡單家事還能做，興趣很少，也很難維持。

## F 自我照料



穿衣、個人衛生、及個人事務之料理，都需要幫忙。

# 失智症病程發展



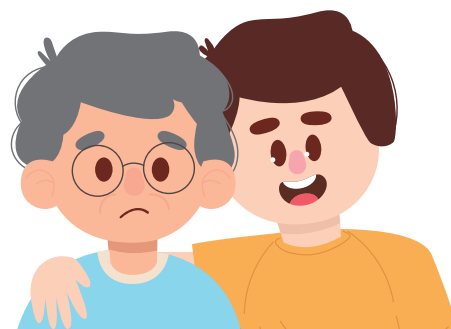
### 初期

- 容易記憶衰退
- 情緒起伏大
- 表達能力困難



### 中期

- 更加健忘
- 日常例行事項
- 家屬的姓名



### 晚期

- 忘記自己是誰
- 自理和行動能力

## 商品特色



### 限期繳費，終身保障

繳費 10 年 / 20 年，保障至保險年齡達 100 歲



### 輕度失智即早給付

幫助家庭及早應對，協助延緩病程惡化



### 失智保險金整筆給付

中重度失智理賠金一次給付，安心準備醫療



### 退化疾病保障

特別涵蓋五種老年退化疾病，保障更佳完善



### 失能豁免保費

因疾病或意外導致 1-6 級失能，後續保費全免，減輕經濟壓力

## 及早守護 陪伴更安心

從現在開始，為家人的未來多一分保障

## 保障內容

給付項目	保險（給付）金額
輕度失智保險金 (給付1次為限，給付後契約持續有效)	第1保單年度：年繳應繳保險費×5% 第2保單年度(含)以後：保險金額×5%
中重度失智保險金 (給付1次為限，給付後契約終止)	第1保單年度：年繳應繳保險費×1.06 第2保單年度(含)以後：保險金額
特定傷病保險金(註) (給付1次為限，給付後契約終止)	第1保單年度：年繳應繳保險費×1.06 第2保單年度(含)以後：保險金額
豁免保險費	疾病或意外致成1~6級失能

註：特定傷病：(1)多發性硬化症、(2)嚴重運動神經元疾病、(3)良性腦腫瘤併神經障礙後遺症、(4)深度昏迷、(5)重症肌無力症

## 投保規則

繳費年期 / 投保年齡	10年期：15歲~65歲 20年期：15歲~60歲
保障期間	終身(保險年齡達100歲之保單週年日)
繳費方式	• 自行繳費、信用卡、金融機構自動轉帳 • 繳費折扣： (1)首期自行繳費、續期金融機構轉帳：1%保費折扣 (2)首、續期金融機構轉帳：1%保費折扣
投保金額	50~300萬元(投保單位以萬元計算)
繳別	年繳 / 半年繳 / 季繳 / 月繳(月繳首期須繳交2個月保費)
最低每期保費	2,000元(不分繳別)

# 投保規則

## 範例一

50 歲男性投保「安達人壽憶路相伴終身健康保險」保險金額 200 萬元，繳費 20 年期，年繳保險費 42,800 元，享有以下保障內容。



投保成功

工作操作機械  
不慎意外失去  
左手腕關節以上部位

意外第六級失能

豁免續期保費

經醫師診斷

認知功能障礙初期  
( $CDR = 1$ )

輕度失智保險金

10 萬元

(200 萬  $\times$  5%)

(給付後契約持續有效)

病情惡化經醫師診斷  
並於免責期間屆滿  
仍持續符合

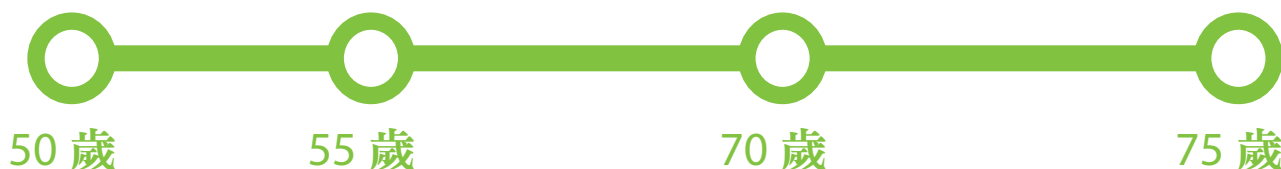
認知功能障礙

( $CDR \geq 2$ )

中重度失智保險金

200 萬元

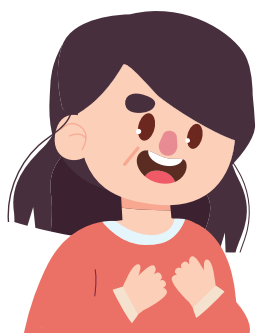
(給付後契約終止)



總理賠金額 **210 萬**

## 範例二

45 歲女性投保「安達人壽憶路相伴終身健康保險」保險金額 100 萬元，繳費 20 年期，年繳保險費 25,800 元，享有以下保障內容。



投保成功

經醫師診斷

嚴重運動神經元疾病

特定傷病保險金

100 萬元

(給付後契約終止)



總理賠金額 **100 萬**

# 年繳保費費率表 保險金額 10,000 元

幣別：新臺幣 / 元

## 繳費 10 年期

年齡	男性	女性	年齡	男性	女性	年齡	男性	女性
15	222	300	32	283	385	49	370	498
16	225	305	33	288	391	50	377	506
17	228	309	34	292	397	51	384	515
18	232	314	35	296	402	52	391	523
19	235	318	36	301	408	53	398	532
20	238	323	37	305	415	54	405	542
21	242	328	38	310	421	55	413	551
22	245	333	39	315	427	56	421	561
23	249	338	40	320	434	57	429	572
24	252	342	41	325	441	58	438	583
25	256	348	42	330	447	59	448	595
26	260	353	43	335	454	60	459	607
27	263	358	44	341	461	61	469	620
28	267	363	45	346	468	62	480	633
29	271	368	46	352	476	63	491	647
30	275	374	47	358	483	64	503	660
31	279	379	48	364	491	65	516	675

## 繳費 20 年期

年齡	男性	女性	年齡	男性	女性	年齡	男性	女性
15	121	163	31	153	207	47	201	267
16	123	166	32	155	210	48	206	272
17	124	168	33	158	213	49	210	277
18	126	171	34	160	216	50	214	282
19	128	173	35	163	220	51	219	288
20	130	176	36	166	223	52	224	294
21	132	178	37	168	227	53	230	300
22	134	181	38	171	230	54	235	307
23	136	184	39	174	234	55	241	315
24	138	186	40	177	238	56	248	323
25	140	189	41	180	241	57	255	331
26	142	192	42	184	245	58	263	341
27	144	195	43	187	249	59	272	351
28	146	198	44	190	254	60	281	362
29	148	201	45	194	258			
30	151	204	46	198	262			

繳別係數：半年繳 =  $0.52 \times$  年繳總保費；季繳 =  $0.262 \times$  年繳總保費；月繳 =  $0.088 \times$  年繳總保費

## 聯絡我們

---

安達國際人壽保險股份有限公司

電話：02-6623-1688

免付費保戶服務電話：0800-011-709

官方網站：[www.chubblife.com.tw](http://www.chubblife.com.tw)

公司地址：110055 台北市信義區忠孝東路四段 525 號 7 樓



## Chubb. Insured.<sup>SM</sup>

安達人壽隸屬於安達保險集團，我們秉持以人為本的精神深根台灣市場，專精於醫療險、傳統壽險、投資型及房貸壽險等商品，並透過銀行、保經代、直效行銷以及數位平台等通路，將完整的保險方案及優質服務提供給客戶。安達保險集團為全球保險業領導品牌，業務遍及 54 個國家及地區，母公司安達有限公司於紐約證券交易所上市（紐約證券交易所：CB），為標準普爾 500 指數成分股。安達保險集團擁有約 45,000 名員工。

© 2026/06 安達人壽 版權所有。

安達人壽內部審閱編號：OSM202606-001-BRDM